

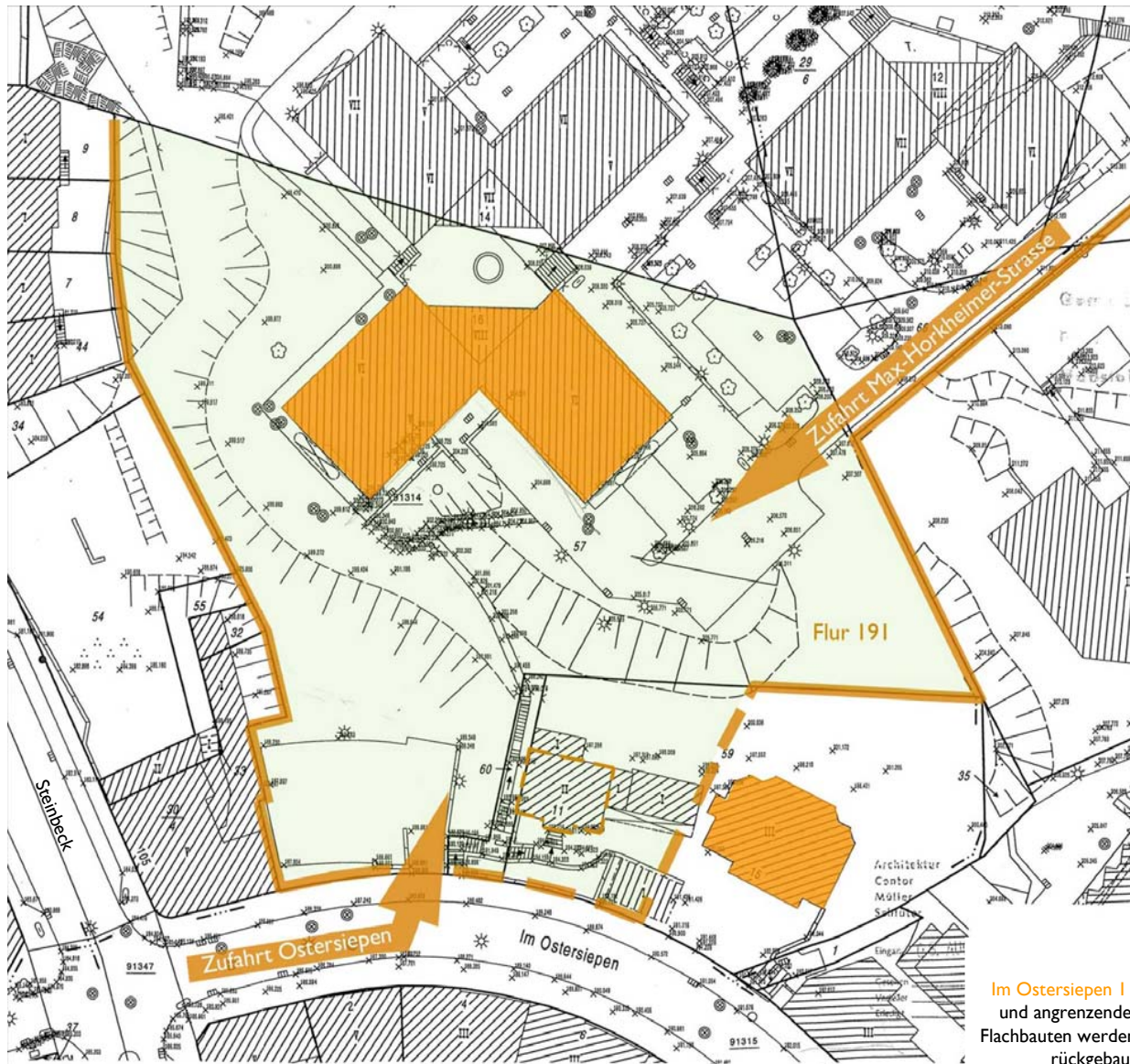
Studentisches Wohnen
an der
Bergischen Universität
Im Ostesiepen 5 - I I

WOHNBEBAUUNG OSTERSEIPEN, WUPPERTAL

Entwicklung nachhaltiger, flexibler Wohnkonzepte



Lageplanauszug : Grundstück



Im Oster siepen I I
und angrenzende
Flachbauten werden
rückgebaut

Beschreibung der Maßnahme

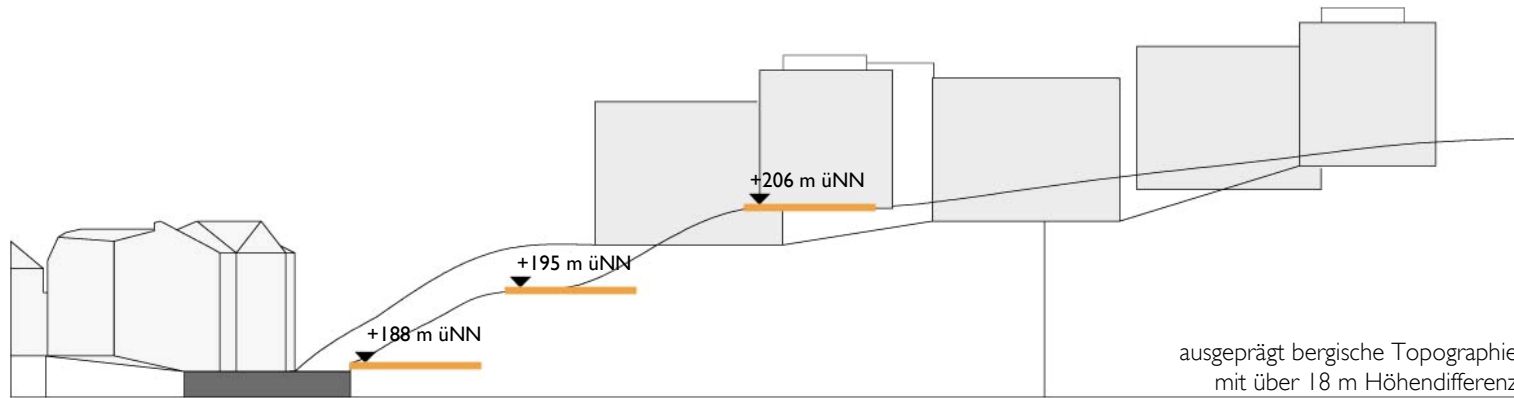
Die vorhandenen Wohnplatz-Kapazitäten des HSW können der Nachfrage nicht in Gänze nachkommen. So sollen folgerichtig zur Erweiterung des Angebotes, auf dem „hauseigenen“ Grundstück des HSW, in fußläufiger Nähe zur Hochschule, weitere Bauten für studentisches Wohnen errichtet werden.

Geplant ist auf den vorhandenen Geländeplateaus 3 Kuben/Baukörper zu errichten. Die Baukörper von Aussehen ausen gleich unterscheiden sich in ihrer inneren Organisation. Die auf folgenden Seiten aufgezeigte Durchmischung der Grundrisstypologien schafft eine grössere Variabilität bzgl. Umnutzung und entspricht dadurch dem Profil des Nutzers und Bauherrn.

Hinsichtlich heute allgemein gültiger Anforderungen an energetischer Standards zur Einhaltung der ENEV wird bei dem Bauvorhaben mehr als entsprochen, da als Zielvorstellung ein Passivhaus-Standard umgesetzt werden soll.

Studentisches Wohnen
an der
Bergischen Universität
Im Oster siepen 5 - I I

Hanglage / Bestehende Plateaus



Studentisches Wohnen
an der
Bergischen Universität
Im Ostesiepen 5 - I I



- 01_ Plateau Parkplatz + 188m ü.NN
- 02_ Zwischenplateau + 195m ü.NN
- 03_ Plateau Parkplatz + 206m ü.NN

Lageplan

mit Gestaltungsübersicht Freiflächen



Studentisches Wohnen
an der
Bergischen Universität
Im Ostesiepen 5 - 11

Geländeschnitt



Studentisches Wohnen
an der
Bergischen Universität
Im Ostersiepen 5 - 11
Im Ostersiepen 9 - 11

Ansicht



Studentisches Wohnen
an der
Bergischen Universität
Im Ostesiepen 5 - I I

Konzept

Variante Haus I+III

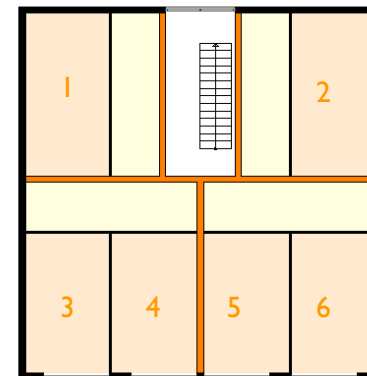
Die Häuser I+II entsprechen sich in ihrer inneren Organisation.

Die kompakten Baukörper umschließen ein schmales, großzügig verglastes Treppenhaus. Auf jeder Ebene werden 2 Einzel- und 2 Doppelapartments erschlossen.

Die Grundrisse sind so angeordnet, dass sie sich bei Bedarf durch minimierte und überschaubare Eingriffe zu Wohnungen im Sinne des geförderten Wohnungsbau umfunktionieren lassen.

Hier werden nun pro Ebene je 2 Wohnungen für 3-Personen erschlossen.

Ein Aufzug ist in dieser Variante zunächst für das Gebäude III vorgesehen. Beim Gebäude I werden entsprechende konstruktive Maßnahmen als Vorrüstung in der Planung integriert, so dass ein Aufzug jederzeit dem Treppenhaus vorgestellt werden kann.



Studentisches Wohnen
an der
Bergischen Universität
Im Ostersiepen 5 - I I

Grundriss Regelgeschoss

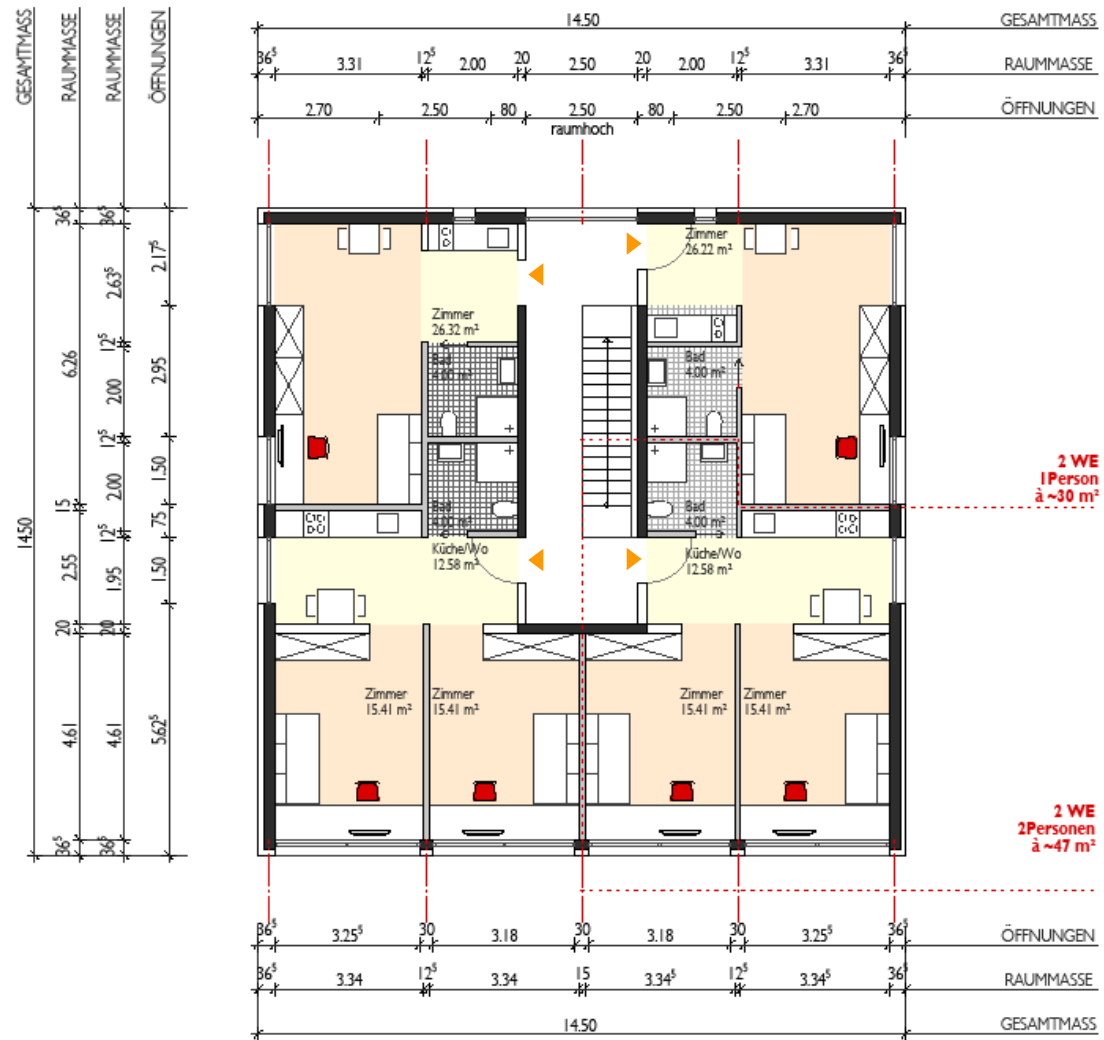
Variante Haus I+III



Studentisches Wohnen
an der
Bergischen Universität
Im Ostersiepen 5 - I I

2* ~30.0 m²
1-Personen-Apartments
2* ~47.0 m²
2-Personen-Apartments

Nutzung als
Studentenapartment



- Individual
- Gemeinschaft/Flur
- Bad

Konzept

Variante Haus II

Diese Variante geht im besonderen Maße auf die vorhandene Hangtopographie ein, indem keine interne zentrale Erschliessung vorgesehen ist, sondern diese über Stege und Brückenkonstruktionen aus dem Hang heraus entsteht. Die Zuwegung erfolgt über eine Ausformulierung des angrenzenden Hangs, und stellt so einen dynamischen Umgang mit den Verhältnissen dar.

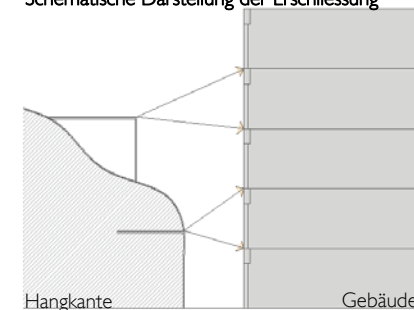
Das Haus erhält auf 4 Ebenen unterschiedliche Grundrissvariationen, welche in ihren Grund- bzw. Aussenabmessung, sowie internen Erschliessungen aufeinander abgestimmt sind und aufeinander aufbauen, und so in ihrer unterschiedlichen Ausformulierung verschiedenen Bedürfnissen entsprechen. So sollen auf 2 Ebenen sog. „Durchwohner“ entstehen: Apartments mit zwei Räumen, Bad und Kochzeile und separatem Eingang. Auf den anderen 2 Ebenen entsteht je 1 Apartment für 6 Studenten (mit jeweils eigenem Bad pro Person) mit Gemeinschaftsküche. Diese Apartments lassen sich durch leichte Modifikation zu 3-Personen-Wohnungen (mit ca. 87qm) im Sinne des geförderten Wohnungsbau umnutzen.

Auswahl mittleres Gebäude, da hier aufgrund der Topographie, erhöhtes Geländeplateau, kein behinderten gerechter Zugang möglich.



Studentisches Wohnen
an der
Bergischen Universität
Im Osterseepen 5 - I I

Schematische Darstellung der Erschliessung



Ansicht

mit Hangerschliessung



Studentisches Wohnen
an der
Bergischen Universität
Im Osterseepan 5 - 11

Grundriss Regelgeschoss

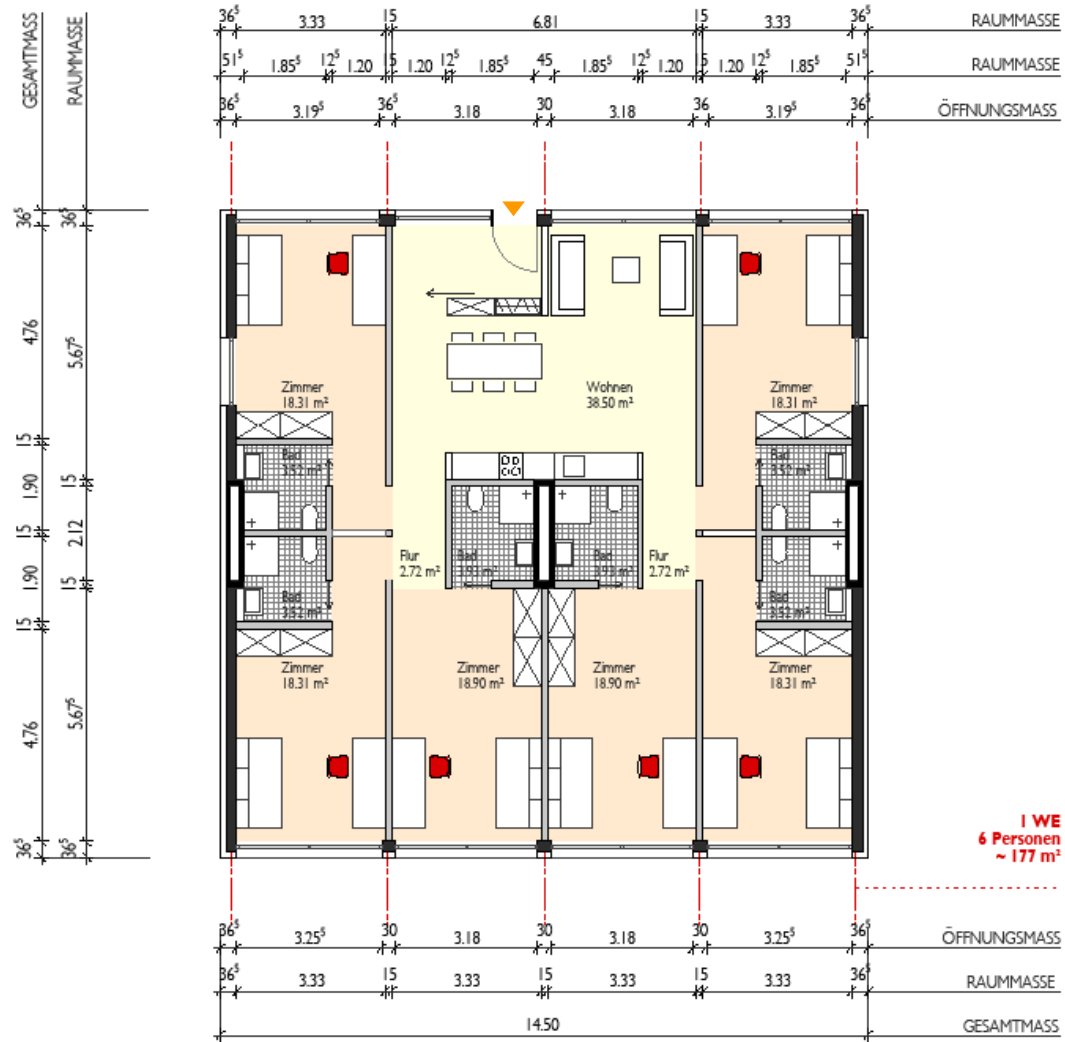
Variante Haus II



Studentisches Wohnen
an der
Bergischen Universität
Im Ostesiepen 5 - I I

I* ~177.0 m²
6-Personen-Apartment

Nutzung als
Studentenapartment

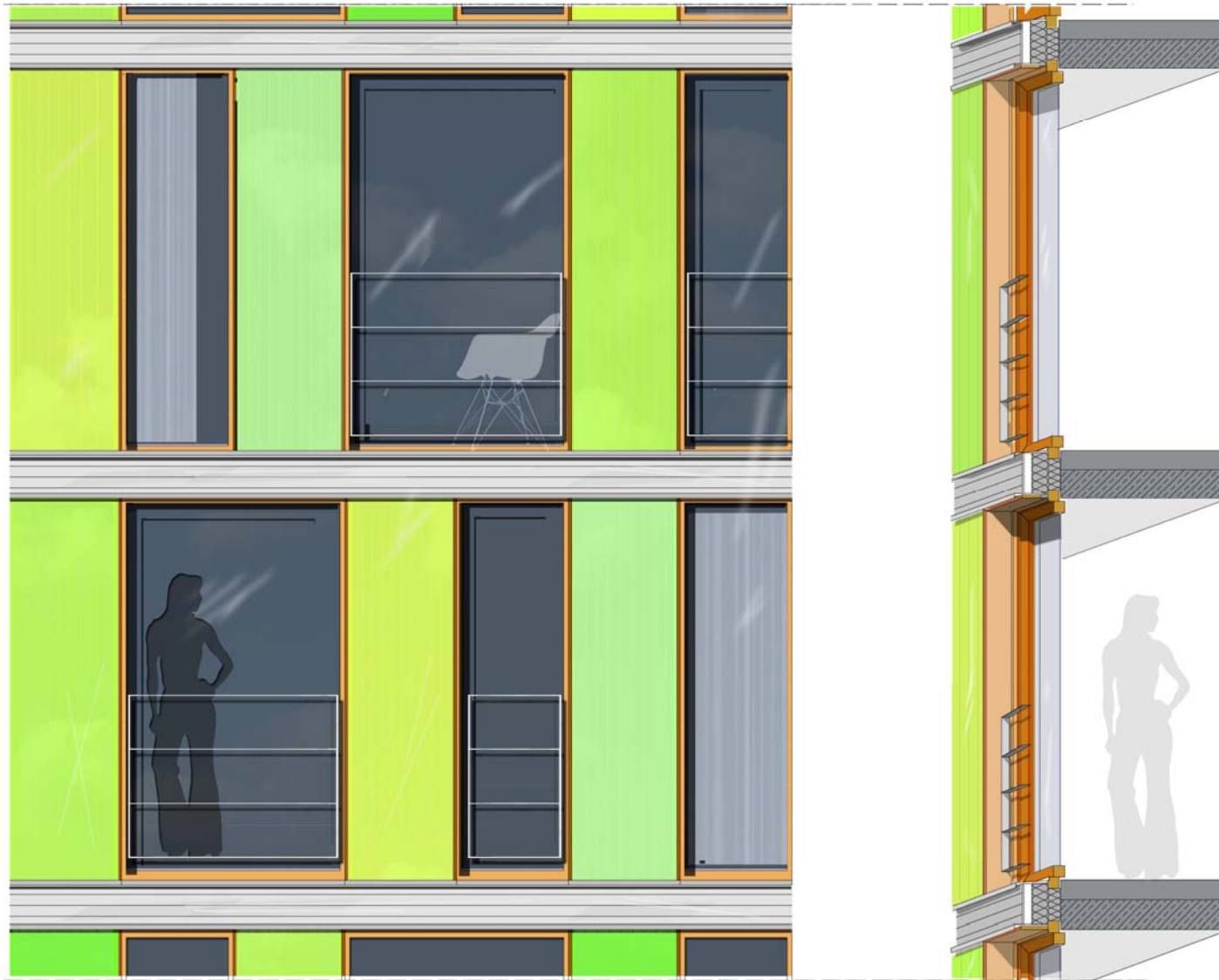


I WE
6 Personen
~ 177 m²

- Individual
- Gemeinschaft/Flur
- Bad

Detailausschnitt Fassadentypologie

„Französische Fenster“ als Balkonersatz



Studentisches Wohnen
an der
Bergischen Universität
Im Osterseep 5 - 11

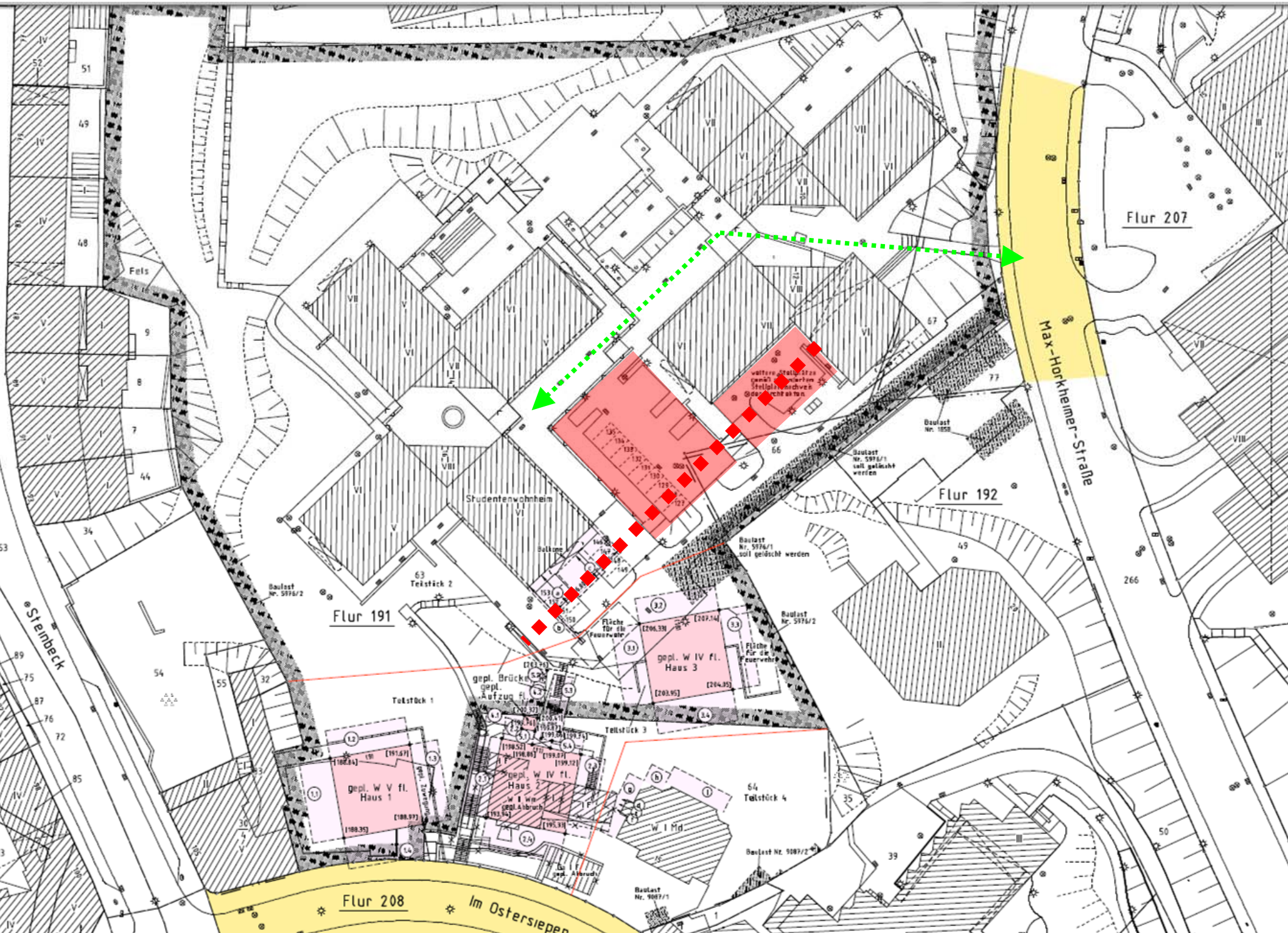


Stand 04.03.2011

Baustart	Mitte Februar 2011
Abbruch Bestand	bis Mitte März 2011
Erdarbeiten	bis Mitte April 2011
Installationsschacht Einschränkungen Parkplatz	Juni bis August 2011
Rohbauarbeiten	bis Ende September 2011
Fassade	Juni bis Dezember 2011
Ausbauarbeiten	bis Ende August 2012
Einzug	Anfang Oktober 2012



Studentisches Wohnen
an der
Bergischen Universität
Im Ostesiepen 5 - 11



Studentisches Wohnen
an der
Bergischen Universität
Im Ostesiepen 5 - I I

WOHNBEBAUUNG OSTERSEIPEN, WUPPERTAL

Entwicklung nachhaltiger, flexibler Wohnkonzepte

